

TAIKEUCHI

A white and orange Taikuchi TB 175 W compact backhoe loader is shown from a three-quarter rear view. The machine's hydraulic arm is extended upwards, and the bucket is open. The Taikuchi logo is visible on the boom. The machine is equipped with large, treaded tires and a protective cab. The background is a solid blue color.

TB 175 W

Kompaktbagger

Komfort und Leistung im mobilen Einsatz

In Höhe und Neigung verstellbare Lenksäule



Proportional unterstützte Steuerung der Zusatzhydraulik über die Joysticks



Servohydraulische Vorsteuerung der Joysticks

Ergonomisch angeordnete Bedienhebel für ermüdungsfreies Arbeiten

Komfortkabine

Obere und untere Frontscheibe einziehbar

Breiter Einstieg mit metallischer Türarretierung, von innen und außen entarretierbar

Komfortkabine mit 6-fach verstellbarem Fahrersitz und serienmäßiger Klimaanlage.



Drehzahlminderungssystem per „Mausklick“

Übersichtliches Display mit optischer und akustischer Überwachungseinheit



Gut zu erreichende und gekennzeichnete Armaturen

Kraft und Dynamik – Vielseitigkeit durch das zusätzliche Auslegergelenk



7 Verstellausleger mit 80° / 50° Schwenkung

Hubzylinder mit Endlagedämpfung



10



Lenkachse ist als Pendelachse ausgelegt die hydraulisch blockiert werden kann

Rohrbruchsicherung Überlastwarneinrichtung und Lasthalteventile serienmäßig



8

Planierschild mit extra stark profilierter Kontur sowie glatter und breiter Auflage unterhalb der Schneide



11

Hochdruckabsperrröhre am serienmäßigen 3. und 4. Zusatzkreis

Arbeitscheinwerfer rundum serienmäßig:

In der Heckklappe



12

Seitlich rechts + links



13

Vorne rechts



14

Am Ausleger



15

Wartungsfreundlichkeit

Sinnvolle Details rund um die Maschine



16

Wartungsklappen an allen Seiten für einen direkten Zugang zu allen Aggregaten



17

Seitlich nach oben gezogene Kontergewichte zum Schutz der gesamten Heckpartie.



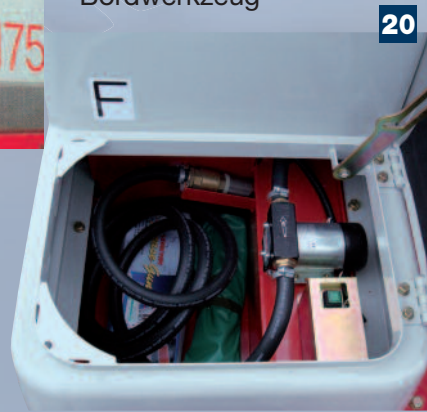
18

Staufach für Anschlagmittel und Bordwerkzeug



19

Summenleistungsgeregelte Hydraulikanlage für kraftvolle und feinfühligere Arbeitsbewegungen



20

Zwischenringe der Zwillingbereifung serienmäßig



21

Aufnahmepunkt für Greifer am Unterwagen serienmäßig

Eine sehr gute Standfestigkeit garantieren 13-t-Achsen mit 8-fach Bereifung

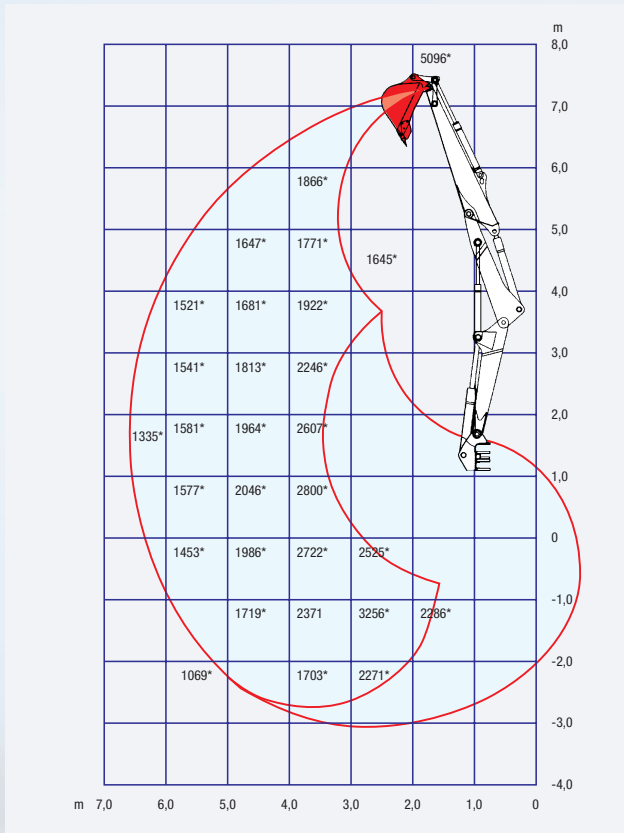
Beidseitiger Einstieg und Staufach



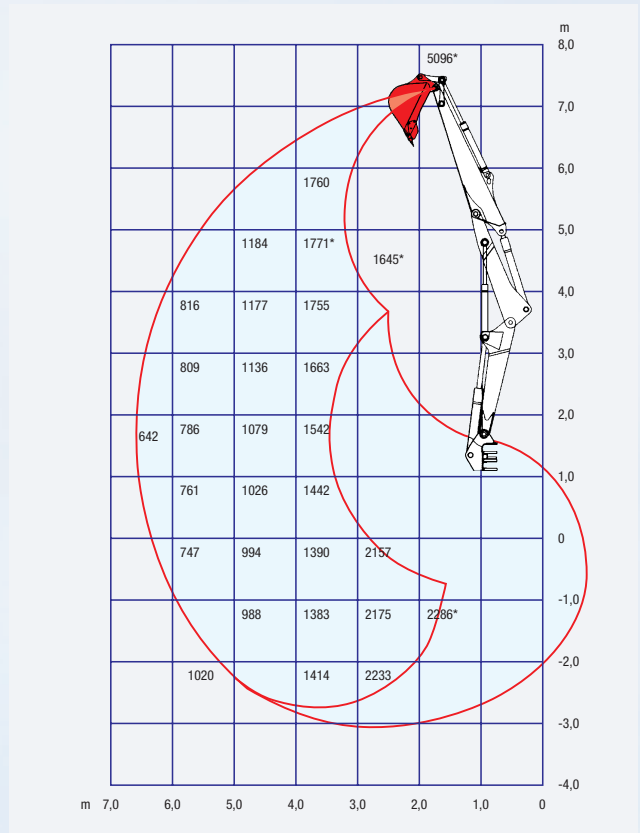
22

LASTHAKENPOSITION TB 175 W

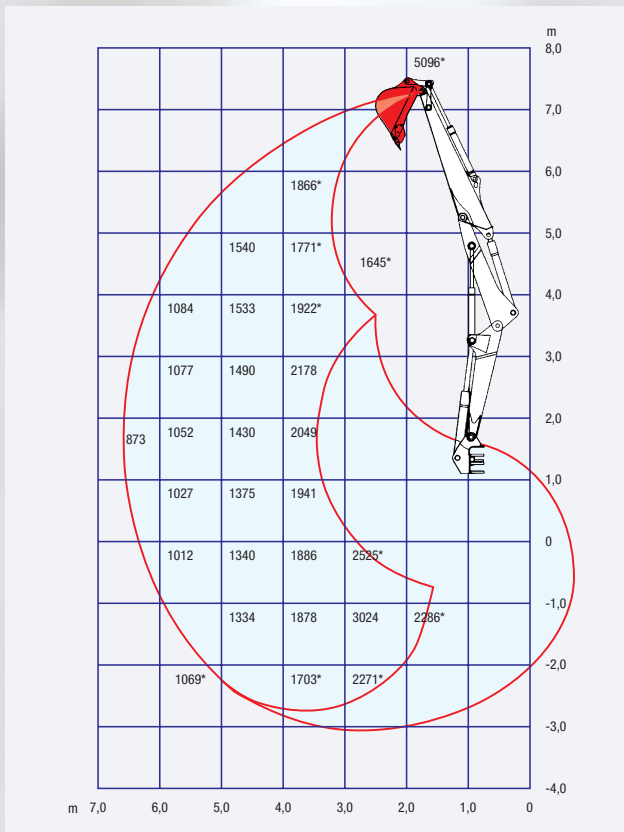
Planierschild unten über das Heck



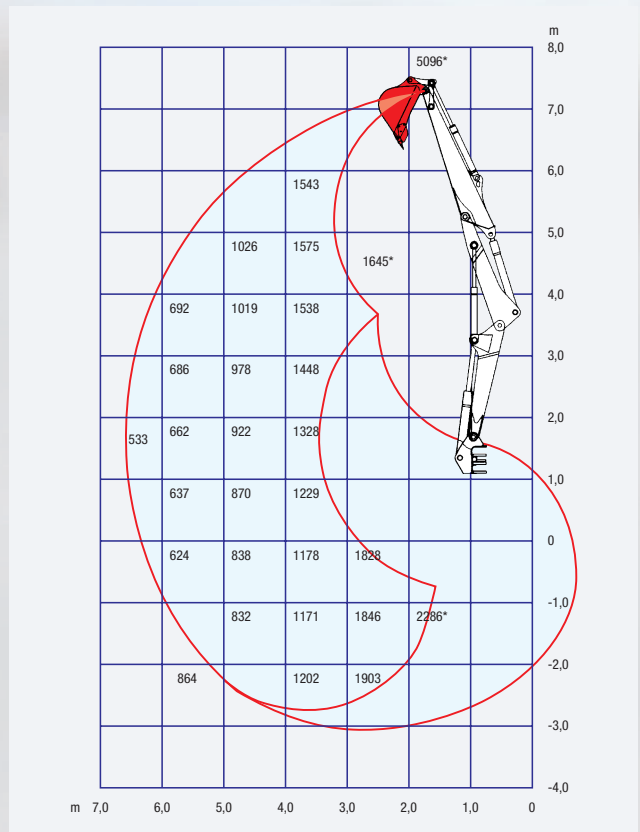
Planierschild oben über das Heck



Planierschild unten über die Front



Planierschild oben über die Seite



Hublastwerte sind in kg mit Tieflöffel 800 mm angegeben (ohne Tieflöffel + 170 kg). Die Tragfähigkeit des Kompaktbaggers ist zum Teil durch die Einstellung der Überdruckventile begrenzt. Es werden weder 75 % der statischen Kipplast noch 87 % der hydraulischen Hubkraft überschritten.

TECHNISCHE DATEN TB 175 W

STANDARDAUSFÜHRUNG: 3., 4. und 5. Zusatzkreislauf, Klimaanlage, Betankungspumpe mit Abschaltautomatik, Radiorecorder, Zwillingsbereifung 8.25-20, Planierschild, Verstellausleger

TECHNISCHE DATEN		TB 175 W
Maschinengewicht	kg	8130
Tieflöffelinhalt	Liter	129 - 415

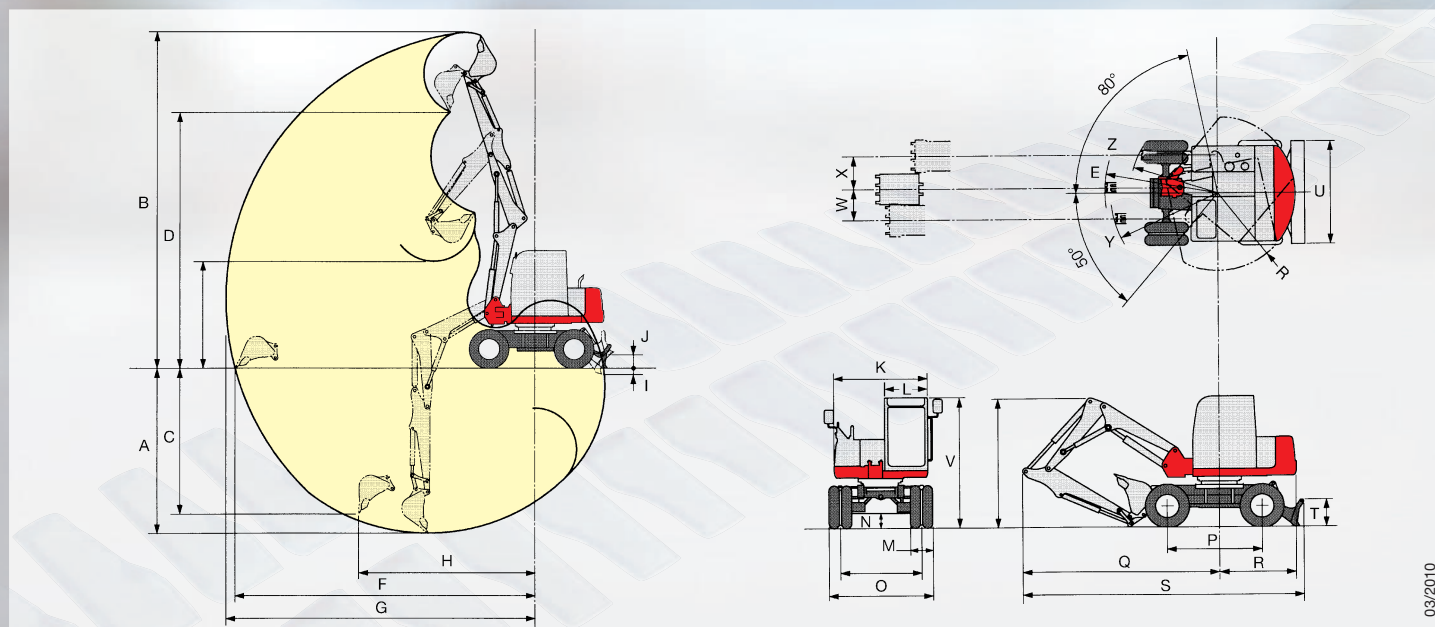
MOTOR		
Typ		4TNV98-XTBW
Leistung	Kw/PS	49,3 / 67
	U/min	2300
Hubraum	cm ³	3318
Anzahl der Zylinder	Stück	4
Kühlwasser	l	10
Motoröl	l	11
Tankinhalt	l	120
Schwenkgeschwindigkeit	U/min	7,6 / 10,7
Fahrgeschwindigkeit 1	km/h	4,7
Fahrgeschwindigkeit 2	km/h	20
Steigfähigkeit	Grad	35
Auslegerschwenkwinkel	Grad	60 / 80

HYDRAULIK		
Hydr. Pumpen	summenleistungsgeregelt	
Max. Fördermenge	l/min	2x74 / 1x57 / 1x11
Max. Druck	bar	280
Zusatzhydraulik	l/min	74
Hydrauliktankinhalt	l/min	68
Geräuschpegel	LWA	98
Geräuschpegel	LPA	77

ABMESSUNGEN			TB 175 W
Max. Grabtiefe	A	mm	4085
Max. Abstechhöhe	B	mm	8325
Vertikale Grabtiefe	C	mm	3600
Überladehöhe	D	mm	6355
Min. Schwenkradius, gerade	E	mm	2505
Max. Reichweite am Grund	F	mm	7430
Max. Reichweite	G	mm	7650
Max. vertikaler Grabradius	H	mm	4360
Planierschild ab	I	mm	335
Planierschild auf	J	mm	145
Breite Oberwagen	K	mm	2110
Breite Kabine	L	mm	1000
Breite Reifen	M	mm	515
Bodenfreiheit	N	mm	335
Breite Fahrwerk	O	mm	2330
Achsabstand	P	mm	2100
Länge, Achse-Hubarm horiz.	Q	mm	4360
Schwenkradius hinten	R	mm	1715
Transportlänge	S	mm	6260
Höhe Planierschild	T	mm	600
Breite Planierschild	U	mm	2300
Gesamthöhe	V	mm	2925
Auslegerversatz links	W	mm	690
Auslegerversatz rechts	X	mm	730
Schwenkradius links	Y	mm	2385
Schwenkradius rechts	Z	mm	1955

() = Schutzdach

Technische Änderungen vorbehalten



03/2010

SCHÄFER
Generalimporteur

Wilhelm Schäfer GmbH
Rebhuhnstraße 2 - 4 · 68307 Mannheim
Tel. 06 21/77 07 127 · Fax 06 21/77 07 129
E-Mail: info@wschaefer.de · www.wschaefer.de

Ihr zuständiger Händler: